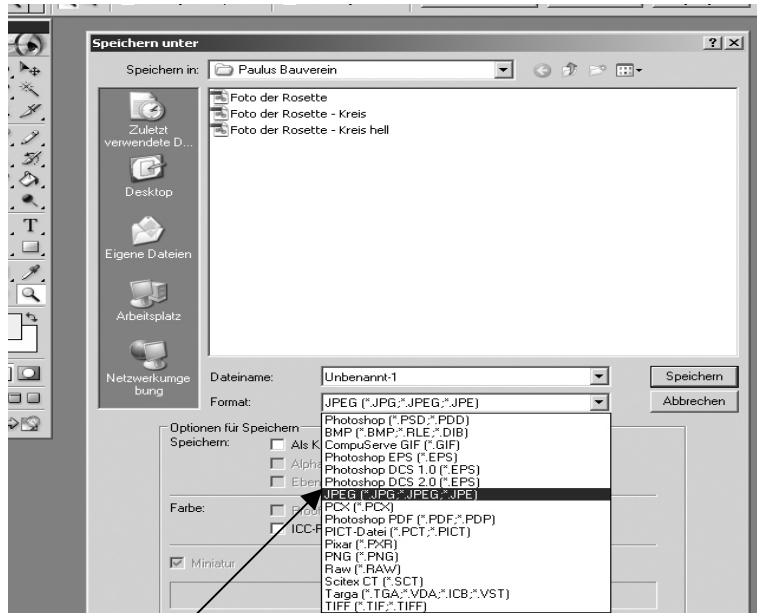


Speichern von bearbeiteten Bilder

Die bearbeiteten Bilder sollten unter **neuem Namen gespeichert** werden. Die Originaldatei bleibt dann erhalten!

Der Photoshop bietet dazu an: Datei → Speichern unter (oder **Umsch + Strg + S**)

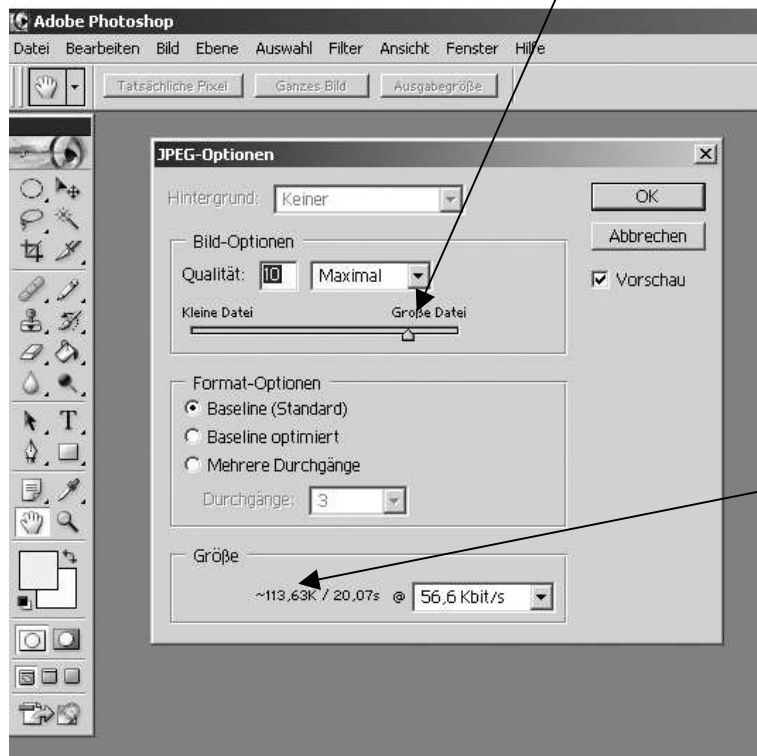


Dateiformat

JPEG – sehr verbreitetes Format mit einstellbarer Komprimierung - **1. Wahl für das Internet.**

TIFF – Fotoformat, kann von fast allen Programmen gelesen werden - große Dateien.

PSD – verlustfreie Datei – Photoshop – kann nicht jeder lesen! - große Dateien.



Beim Speicher im JPEG Format kann die Komprimierung eingestellt werden und die zu erwartende Dateigröße abgelesen werden.